

信統電機股份有限公司

自動販賣送料機開發計畫

公司小檔案

- 成立日期：民國 74 年 7 月 1 日
- 負責人：葉清泉
- 資本額：新台幣 250,000 千元
- 員工人數：122 人
- 經營理念：相輔相成



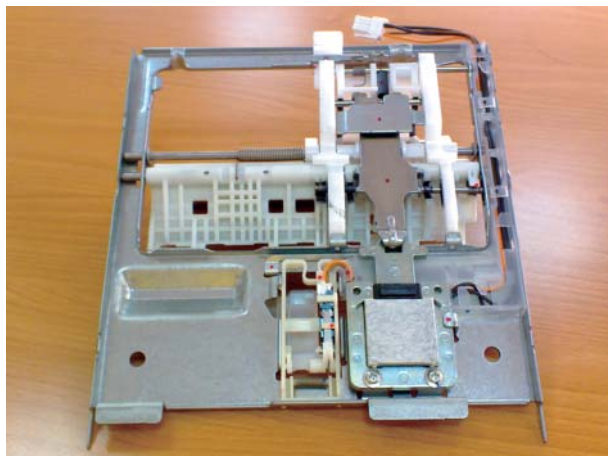
計畫緣起

本計畫的目的是希望藉此省空間與人性化的設計，幫助客戶解決目前政府法規與市場反應的問題，並給予消費者更好的服務，也進增加公司的產品層次與大量的生意：

1. 全球環保趨勢：節能減碳→省空間的設計，即可節省材料，達到節能減碳的理想。
2. 人們對生活品質的要求→薄型化後，配上取貨位置調升，LCD 的廣告，有人性化的效果。

新產品簡介

1. 自動販賣機用自動送料機…控制機構，與控制系統技術。
2. 結合機械、電機，創造出機電整合產品，是適合根留台灣的产品。

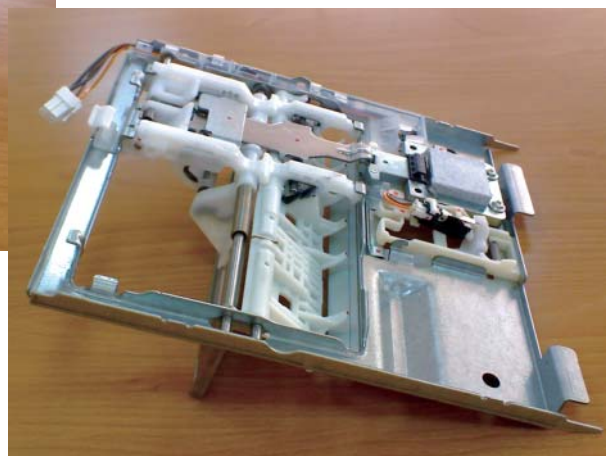
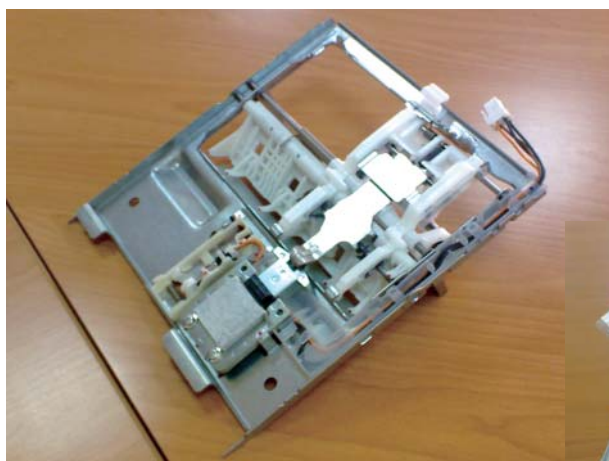


計畫創新重點

1. 計畫開發內容：自動販賣送料機。
2. 計畫創新重點：
 - (1) 省空間。
 - (2) 節省材料。
 - (3) 降低成本，提高競爭力。
 - (4) 人性化的設計，創造更舒適的生活環境。
3. 執行優勢
 - (1) 價格優勢：目前市場為日本廠商所獨占，而他們所定的是挾帶專利的高價策略。已被多數的客戶所不滿。本產品的市場定位，在價格上低於目前他社產品，在功能上卻是優於他社產品。
 - (2) 行銷優勢：我們現成的客戶（購買其他產品）也同樣有此產品的需求。從現有的客戶著手，已有相當大訂單來源。
 - (3) 掌握關鍵零組件的優勢：本產品使用的關鍵零組件多為自行研發，來源及品質均能自行掌握。
4. 產品應用範疇：
 - (1) 鐵罐飲料的自動販賣機系統。
 - (2) 寶特瓶飲料的自動販賣機系統。
 - (3) 玩具的自動販賣機系統。

▶▶▶ 研發成果及衍生效益

1. 本件「省空間人性化自動送料機」為國內業界中之首創，希望藉此新型產品提升人們生活的便捷。
2. 除了5年20億的預期成果外，並帶領公司再成長、再進入自動販賣機系統的領域。
3. 本產品，是屬於自販機產品的關鍵性零組件，亦是技術型的產品。當開發完成後，除了可以幫助客戶解決市場反應及政府法規的問題，給於消費者更好的服務外，更可提高公司的產品層次與技術層級，並獲得大量的生意機會，更重要的是使公司能順利地轉型，跨入系統性產品的產業。



▶▶▶ 專案執行重要心得

1. 此計畫的執行，除了解決客戶日本國內法規要求，更符合世界趨勢「節能、減碳」。
2. 可節省空間：薄型化後，配上取貨位置調升，LCD的廣告，有人性化的效果。
3. 本案完成後，除了自販機市場外，亦可應用於其它工業市場，獲取更多的商機。
4. 本案是間接節能設計，只要我們多用點心設計，除了對地球節能減碳外，更為公司帶來更多的訂單。